

CORGI

UNIFORMITY

high-test tyre




WHEEL
DIAGNOSIS

iPos
INTELLIGENT
POSITIONING


LEVA LA LEVA
PILLOW


mi
powered system

Il primo smontagomme diagnostico al mondo

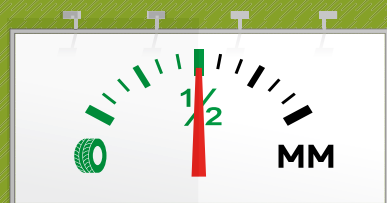
Uniformity è la prima tecnologia che permette di effettuare il match-mounting direttamente sullo smontagomme, trasformandolo in un vero centro di diagnosi della ruota. Indispensabile per il professionista che vuole offrire un servizio di eccellenza ai propri clienti.

UNIFORMITY
high-test tyre

GUIDA

l'operatore passo-passo nelle operazioni da svolgere

LO STESSO
MATCH-MOUNTING
CON LA METÀ
DEI PASSAGGI



Tutti i passaggi fondamentali per la sostituzione e il controllo dello pneumatico e della ruota completa, **vengono effettuati su una sola macchina**, permettendo di passare all'equilibratrice solo per l'equilibratura finale

	MONTAGGIO	DIAGNOSI	MATCH MOUNTING	EQUILIBRATURA
TRADIZIONALE				
UNIFORMITY				
	MONTAGGIO DIAGNOSI	EQUILIBRATURA		
	MONTAGGIO DIAGNOSI MATCH MOUNTING	EQUILIBRATURA		

ANALIZZA

durante le operazioni tradizionali di montaggio e smontaggio dei pneumatici, la geometria del cerchio e l'uniformità dello pneumatico (*rigidezze radiali, laterali e deformazioni geometriche*) che causano, come effetto preponderante, **l'insorgere di vibrazioni su strada**

IL 100% DEI GOMMISTI
CHE HANNO TESTATO
IL MATCH MOUNTING
NE CONFERMANO
L'EFFICACIA E
LA FACILITÀ D'USO*

FACILE

tutte le **operazioni**, anche quelle più impegnative, sono **automatizzate** in modo da facilitarne l'esecuzione

CORRETTO

con Uniformity le **operazioni di diagnosi** e match-mounting sono **precise e immediate**

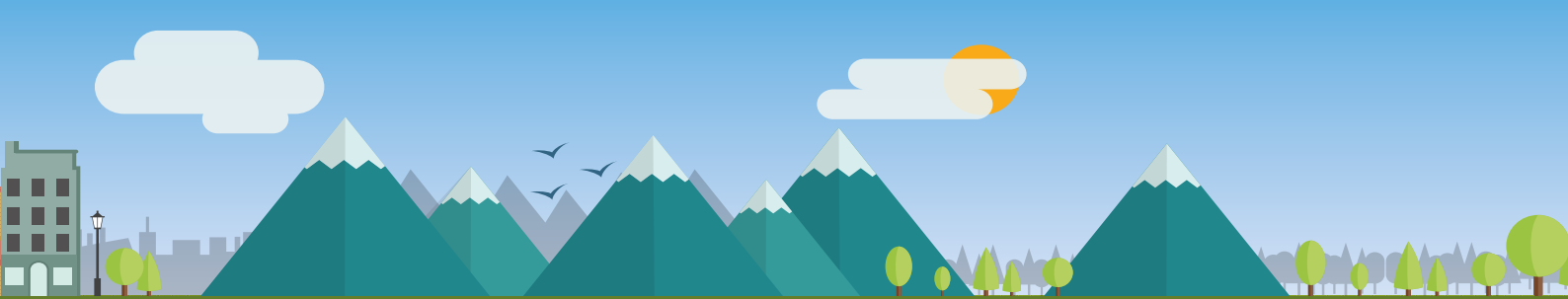
VELOCE

non si ha più l'esigenza di effettuare passaggi intermedi, ciò significa **maggiore velocità esecutiva** senza rischi per operatore e cerchi

VANTAGGIOSO

l'insieme delle funzionalità permette di ottenere un **vantaggio competitivo** a livello economico, funzionale e tempistico

* Test effettuato su un campione di officine.
I dati riportati non hanno valenza statistica.



La garanzia del successo



THE FIRST



EASY



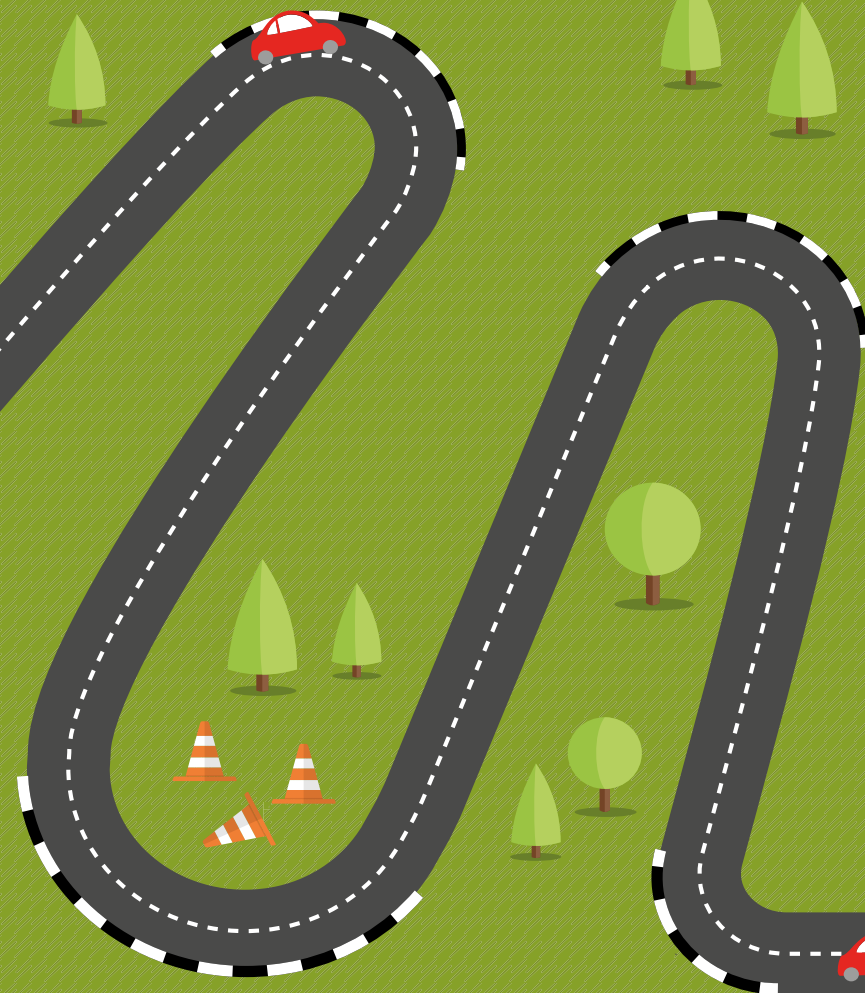
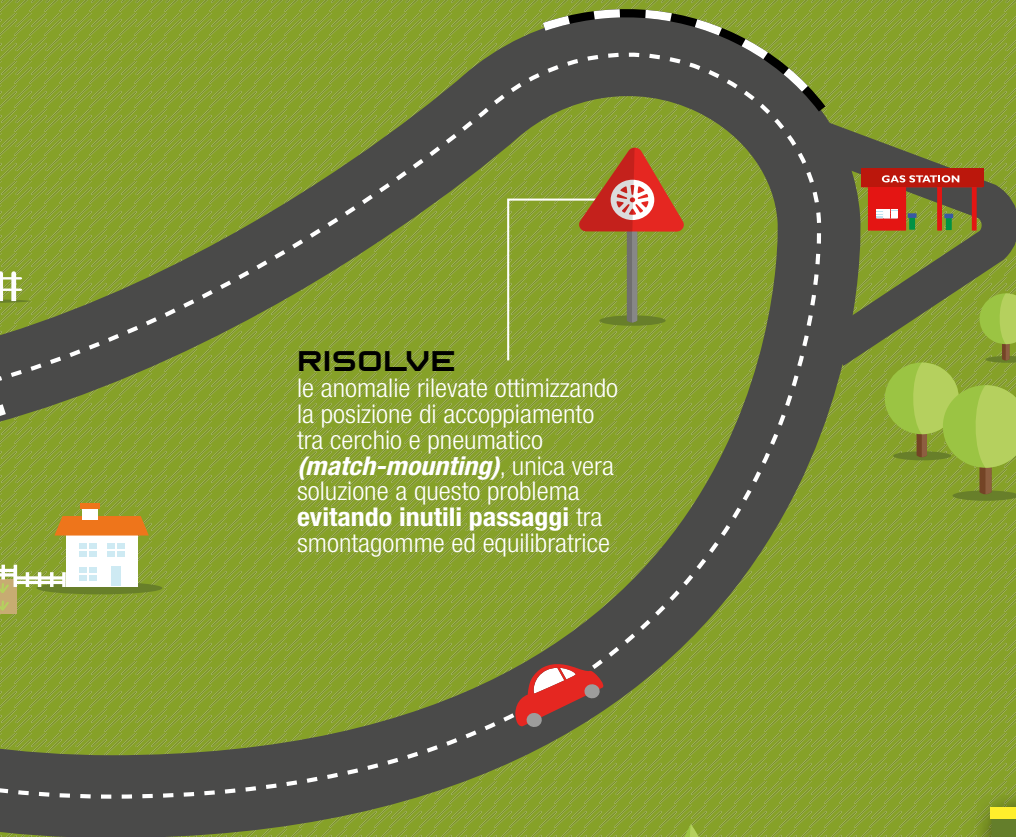
FAST



PROFITABLE

RISOLVE

le anomalie rilevate ottimizzando la posizione di accoppiamento tra cerchio e pneumatico (**match-mounting**), unica vera soluzione a questo problema **evitando inutili passaggi** tra smontagomme ed equilibratrice



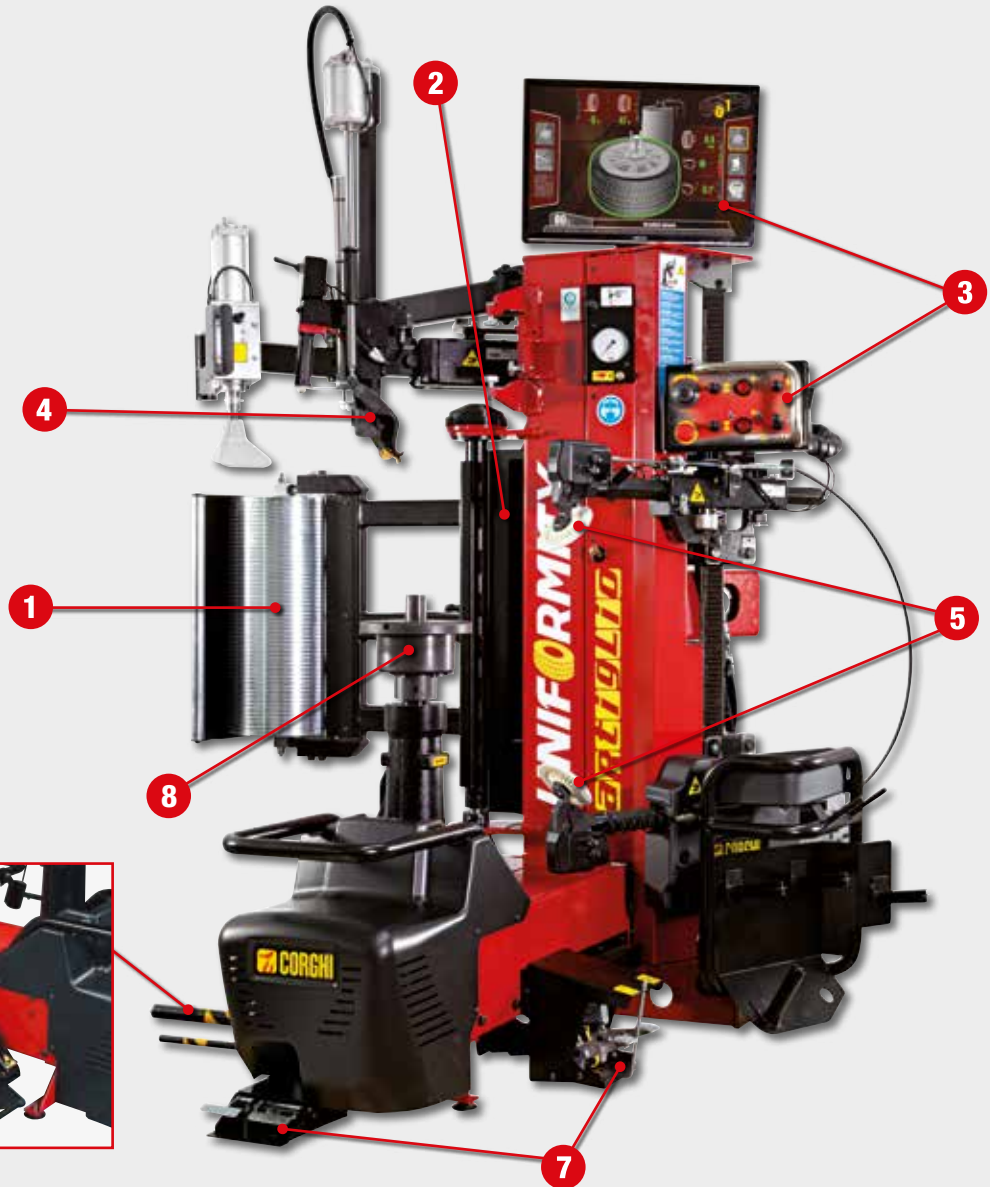
UNIFORMITY

high-test tyre



IL PRIMO SMONTAGOMME
DIAGNOSTICO AL MONDO.
ANALISI ANOMALIE
DELLA RUOTA E
MATCH-MOUNTING GUIDATO.





DIAGNOSI RUOTA

- 1 RULLO PRESSORE**
 - ✓ RISOLVE I PROBLEMI DI VIBRAZIONE
 - ✓ ASSESTA E MIGLIORA L'INTALLONAMENTO DELLO PNEUMATICO
 - ✓ MISURA LA FORZA RADIALE E LATERALE
- 2 TRIANGOLATORE LASER**
 - ✓ VERIFICA LA GEOMETRIA DEL CERCHIO
 - ✓ VERIFICA LO PNEUMATICO, COMPRESO IL CONSUMO DEL BATTISTRADA

- 3 NAVISYSTEM & MONITOR**
- 4 TECNOLOGIA LEVA LA LEVA**
- 5 STALLONATORE DINAMICO**
- 6 SOLLEVATORE RUOTE**
- 7 MOTOINVERTER**
- 8 BLOCCAGGIO RUOTA**

Smontagomme diagnostico automatico con tecnologia “leva la leva” per ruote vetture, SUV e veicoli commerciali fino a 32”. Esegue, oltre alle normali operazioni di montaggio e smontaggio degli pneumatici, la **diagnosi** completa della singola ruota e/o dell'intero treno di ruote del veicolo, analizzandone la geometria con e senza carico, **simulando il comportamento su strada**. Suggerisce al gommista il miglior accoppiamento dello pneumatico sul cerchio (MATCH-MOUNTING) **favorendo il comfort e la sicurezza** del conducente. Il tutto in un'unica ed ergonomica postazione di lavoro.

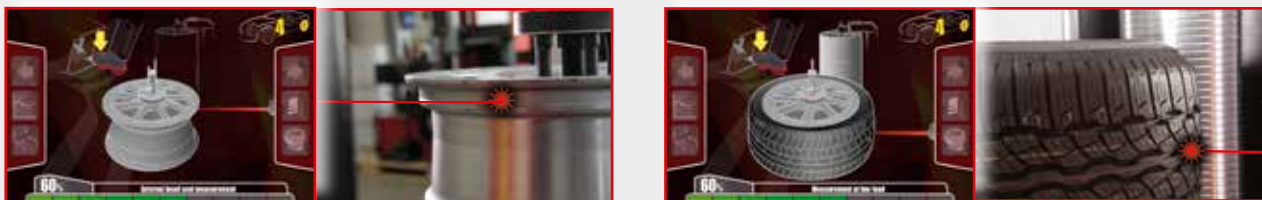
1 RULLO PRESSORE

Rullo pressore a carico variabile per le misurazioni di variazioni di forza radiale e laterale. **Un vero e proprio simulatore stradale.**



2 TRIANGOLATORE LASER

Triangolatore laser senza contatto, ad alta risoluzione, per la misurazione delle deformazioni geometriche del cerchio e dello pneumatico.

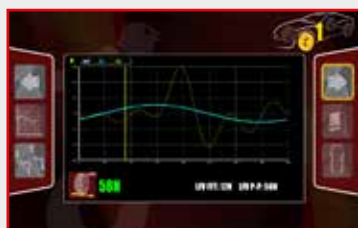


iPos: Speciale programma per il posizionamento ottimale delle quattro ruote sul veicolo.

Verificando l'usura del battistrada, l'angolo di deriva e il raggio di rotolamento, garantisce comfort e sicurezza alla guida.

DIAGNOSI RUOTA

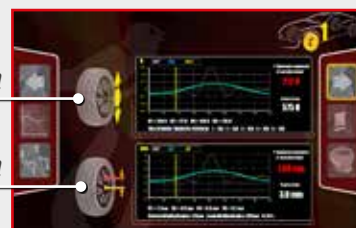
L'analisi attraverso il **RULLO PRESSORE** e il **TRIANGOLATORE LASER** permette di ottenere delle **informazioni precise ed immediate**, direttamente sul monitor.



LFV Forza laterale ruota

RFV Forza radiale ruota

Eccentricità ruota



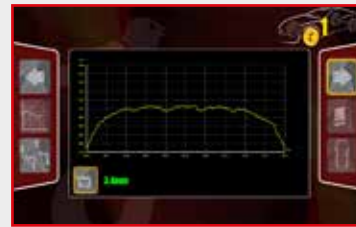
PRIMA



DOPO



Procedura di Match-Mounting cerchio-pneumatico



Consumo battistrada

3 NAVISYSTEM & MONITOR

Consolle di comando multifunzione, dotata di **NAVISYSTEM** per la navigazione ultraveloce ed intuitiva nei diversi menu di diagnosi ruota.



4 TECNOLOGIA LEVA LA LEVA

La procedura di smontaggio mantiene invariati i movimenti di lavoro eliminando in maniera definitiva lo sforzo fisico dell'operatore grazie alla tecnologia **LEVA LA LEVA** applicata alla torretta (Patented).

La procedura di montaggio mantiene invariati i movimenti, la praticità e la velocità d'esecuzione.



Guarda il video



Procedura di smontaggio del tallone superiore

5 DISPOSITIVO DI STALLONATURA DINAMICA

Dispositivo di stallonatura dinamica con doppio disco stallonatore speculare. Il posizionamento radiale dei dischi è facilitato da un automatismo in grado di evitare ogni posizionamento manuale dell'operatore.

PENETRAZIONE CONTROLLATA (Patented) Precisione, rapidità e ripetitività sono garantiti dal sistema di stallonatura brevettata e dalla perfetta specularità tra i due dischi.



Guarda il video

Procedura rapida di smontaggio del secondo tallone resa possibile dal movimento del disco.

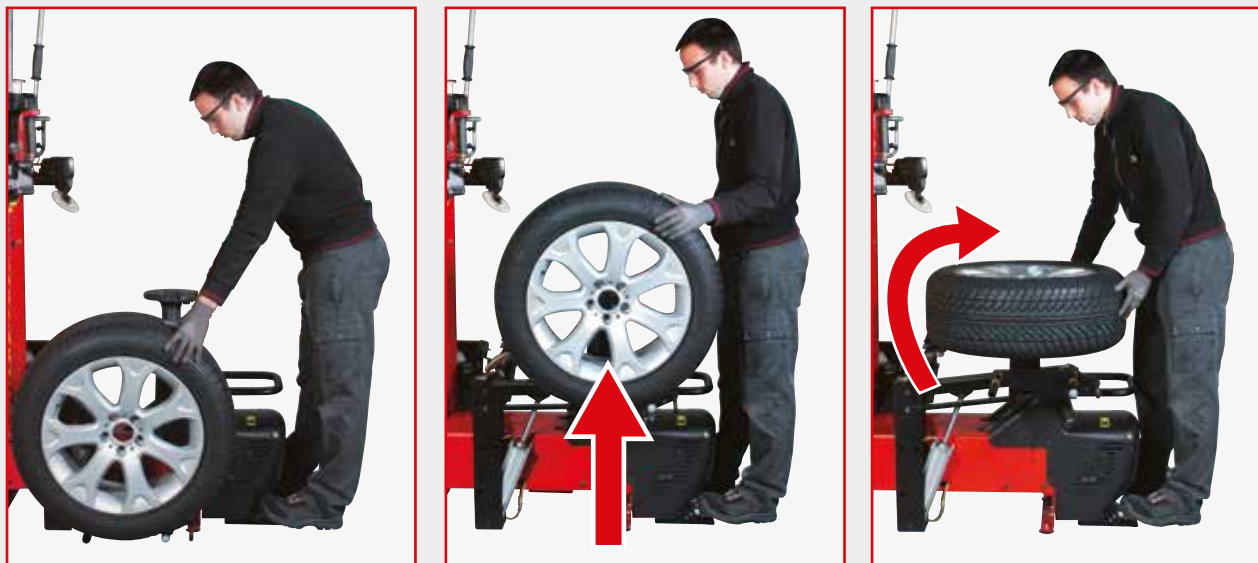
Procedura rapida con disco stallonatore (particolarmente indicata con fianchi duri) per lo smontaggio del tallone inferiore.



6 SOLLEVATORE

UNIFORMITY
high-test tyre

Fornito di serie, il sollevatore consente di posizionare sull'autocentrante ogni tipo di ruota senza sforzo.



7 MOTOINVERTER

MOTORIZZAZIONE CON SISTEMA MOTOINVERTER
La giusta coppia alla giusta velocità (7-18 RPM).



*Pedaliera
laterale*



*Pedale di
comando
sollevatore
ruota*

8 BLOCCAGGIO RUOTA

Speciale kit di centraggio e bloccaggio ad **alta**
precisione per tutti i tipi di ruote (Patent Pending).



DATI TECNICI

range dimensioni ruota	
diametro cerchio	da 12" a 32" Uniformity: da 14" a 32"
diametro max pneumatico	1200 mm (47")
larghezza massima pneumatico	15" (dal piano appoggio ruota)
pneumatici trattabili	convenzionali, low profile e Run Flat
autocentrante	
bloccaggio	meccanico-manuale
coppia di rotazione	1100 Nm
velocità di rotazione	7-18 rpm
stallonatore	
campo massimo di stallonatura	670 mm
corsa stallonatore	540 mm
forza stallonatore	7600 N
carico / scarico ruota	
azionamento	pneumatico
peso max ruota	85 kg
alimentazione	
elettrica 1Ph	230V - 0,75 kW - 50/60Hz
elettrica 1Ph (alternativa)	110V - 0,75 kW - 50/60Hz
pneumatica di esercizio	8 bar (minima)
peso	541 kg (con sollevatore)
dimensioni	
profondità	1765 mm
larghezza	1569 mm
altezza	2057 mm

CARATTERISTICHE TECNICHE

- Smontagomme diagnostico con tecnologia di montaggio/ smontaggio **LEVA LA LEVA**
- PC industriale multicore con HD allo stato solido
- Rullo pressore a deformazione imposta a carico variabile
- 3 celle di carico per analisi strutturale dello pneumatico
- Triangolatore laser ad alta risoluzione su guida motorizzata
- Attuatore ad alta risoluzione
- Monitor da 22"
- Autocentrante a platorello speciale
- Pressostato
- 2 Encoder rotativi ad alta precisione
- Consolle multifunzione con NaviSystem integrato
- Interfaccia grafica moderna ed intuitiva
- Kit di centraggio e bloccaggio ad alta precisione per tutti i tipi di ruote



Guarda lo short
video clip



Guarda la demo
completa

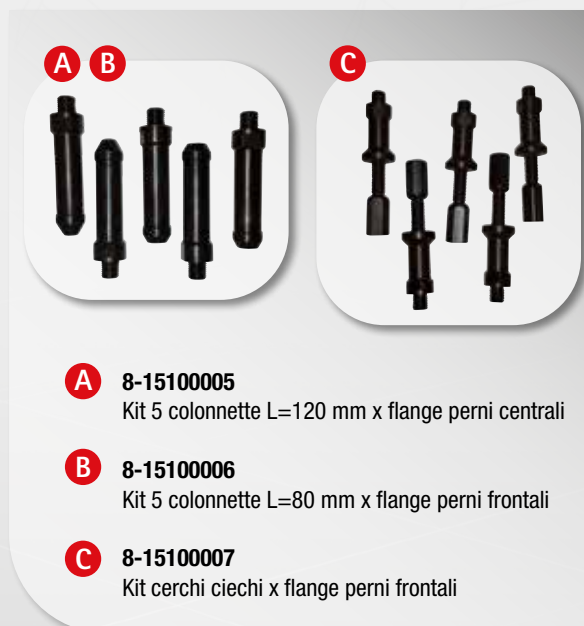


NEXION SPA - www.corghi.com - info@corghi.com

ACCESSORI IN DOTAZIONE



ACCESSORI CONSIGLIATI



- A** **8-15100005**
Kit 5 colonnette L=120 mm x flange perni centrali
- B** **8-15100006**
Kit 5 colonnette L=80 mm x flange perni frontali
- C** **8-15100007**
Kit cerchi ciechi x flange perni frontali

Per maggiori informazioni consultare il catalogo accessori completo.

