



UNIFORMITY
high-test tyre




**WHEEL
DIAGNOSIS**

iPos
**INTELLIGENT
POSITIONING**

LEVA LA LEVA

PROTECTOR


mi
powered system

La primera desmontadora de neumáticos de diagnóstico del mundo

Uniformity es la primera tecnología que permite realizar el match-mounting directamente en la desmontadora de neumáticos, transformándola en un verdadero centro de diagnóstico de la rueda. Indispensable para el profesional que desea ofrecer un servicio de excelencia a sus clientes.

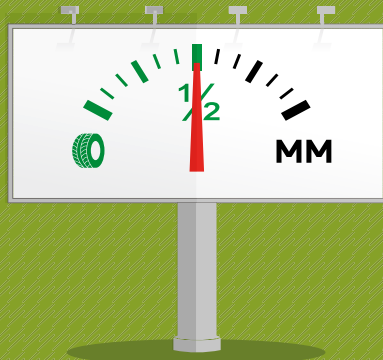


UNIFORMITY
high-test tyre

GUÍA

al operador paso-paso en las operaciones que se deben efectuar

EL MISMO
MATCH-MOUNTING
CON LA MITAD
DE LOS PASOS



Todos los pasos fundamentales para la sustitución y el control del neumático y de la rueda completa, **se efectúan en una sola máquina**, permitiendo pasar a la equilibradora solo para el equilibrado final.

	MONTAJE	DIAGNÓSTICO	MATCH-MOUNTING	EQUILIBRADO
TRADICIONALES				
UNIFORMITY				
	MONTAJE DIAGNÓSTICO	MONTAJE EQUILIBRADO		
	MONTAJE DIAGNÓSTICO MATCH-MOUNTING		EQUILIBRADO	

ANALIZA

durante las operaciones tradicionales de montaje y desmontaje de los neumáticos, la geometría de la llanta y la uniformidad del neumático (*rigidez radial, lateral y deformaciones geométricas*) que provocan, como efecto predominante, la **aparición de vibraciones en la carretera**

EL 100% DE LOS PROFESIONALES DE LOS NEUMÁTICOS QUE HAN PROBADO EL MATCH MOUNTING CONFIRMA LA EFICACIA Y LA FACILIDAD DE USO*

FÁCIL

todas las **operaciones**, incluso las más complejas, están **automatizadas** a fin de facilitar su ejecución

CORRECTO

con Uniformity las **operaciones de diagnóstico** y match-mounting son **perfectas e inmediatas**

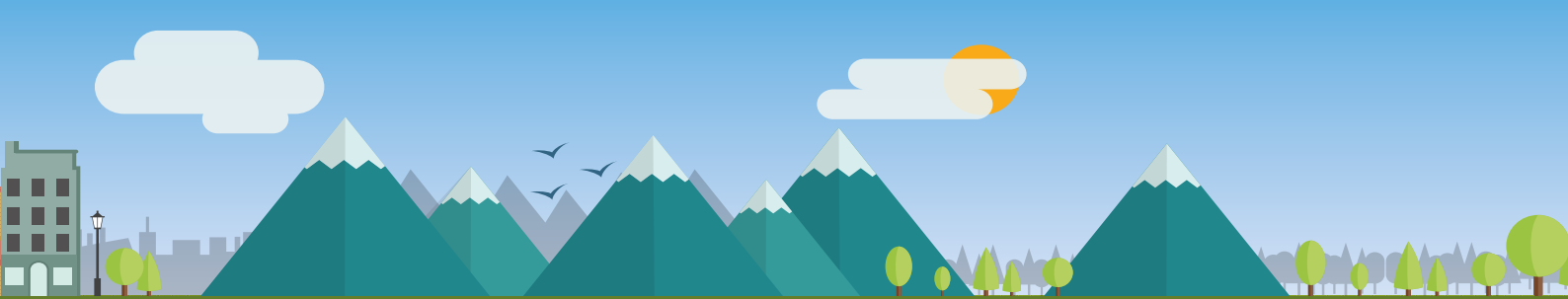
RÁPIDO

ya no es necesario efectuar pasos intermedios, lo que significa **mayor velocidad de ejecución** sin riesgos para el operador y las llantas

VENTAJOSO

todas las funcionalidades permiten lograr una **ventaja competitiva** a nivel económico, funcional y de tiempo

* Prueba efectuada sobre un grupo de talleres. Los datos presentados no tienen valor estadístico.



La garantía del éxito



THE FIRST



EASY



FAST

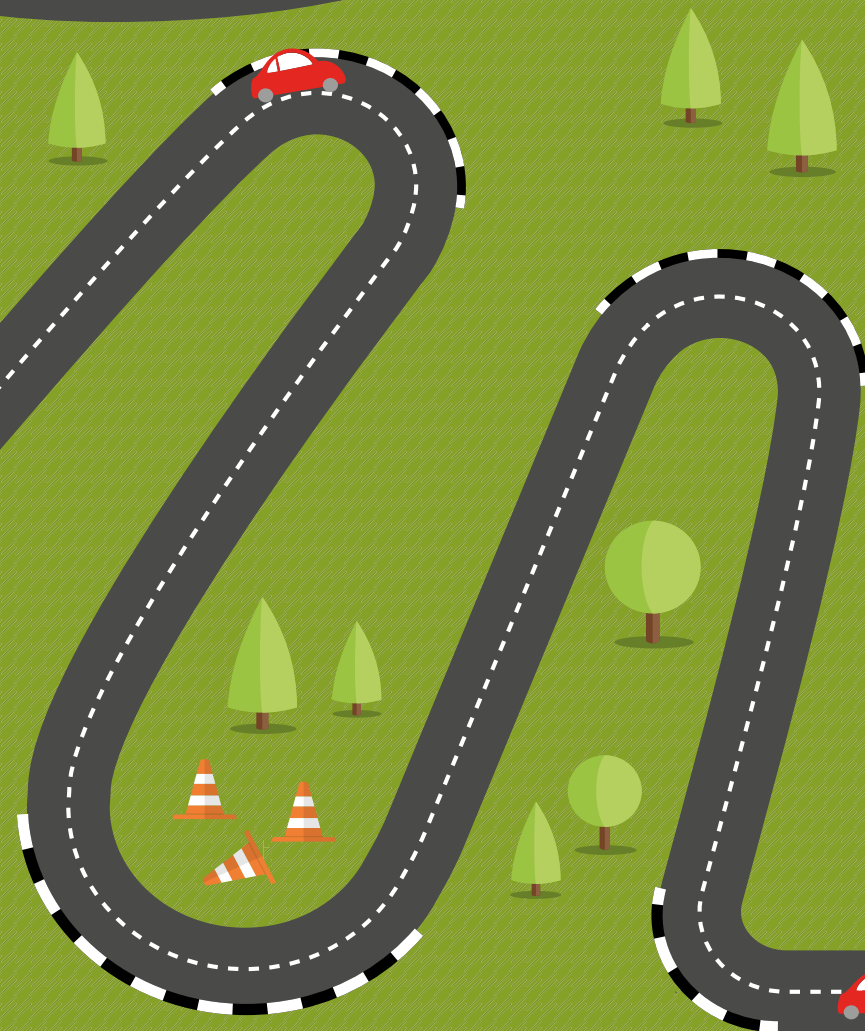


PROFITABLE



SOLUCIONA

las anomalías detectadas optimizando la posición de acoplamiento entre llanta y neumático (**match-mounting**), única solución auténtica para este problema **evitando pasos inútiles** entre desmontadora de neumáticos y equilibradora



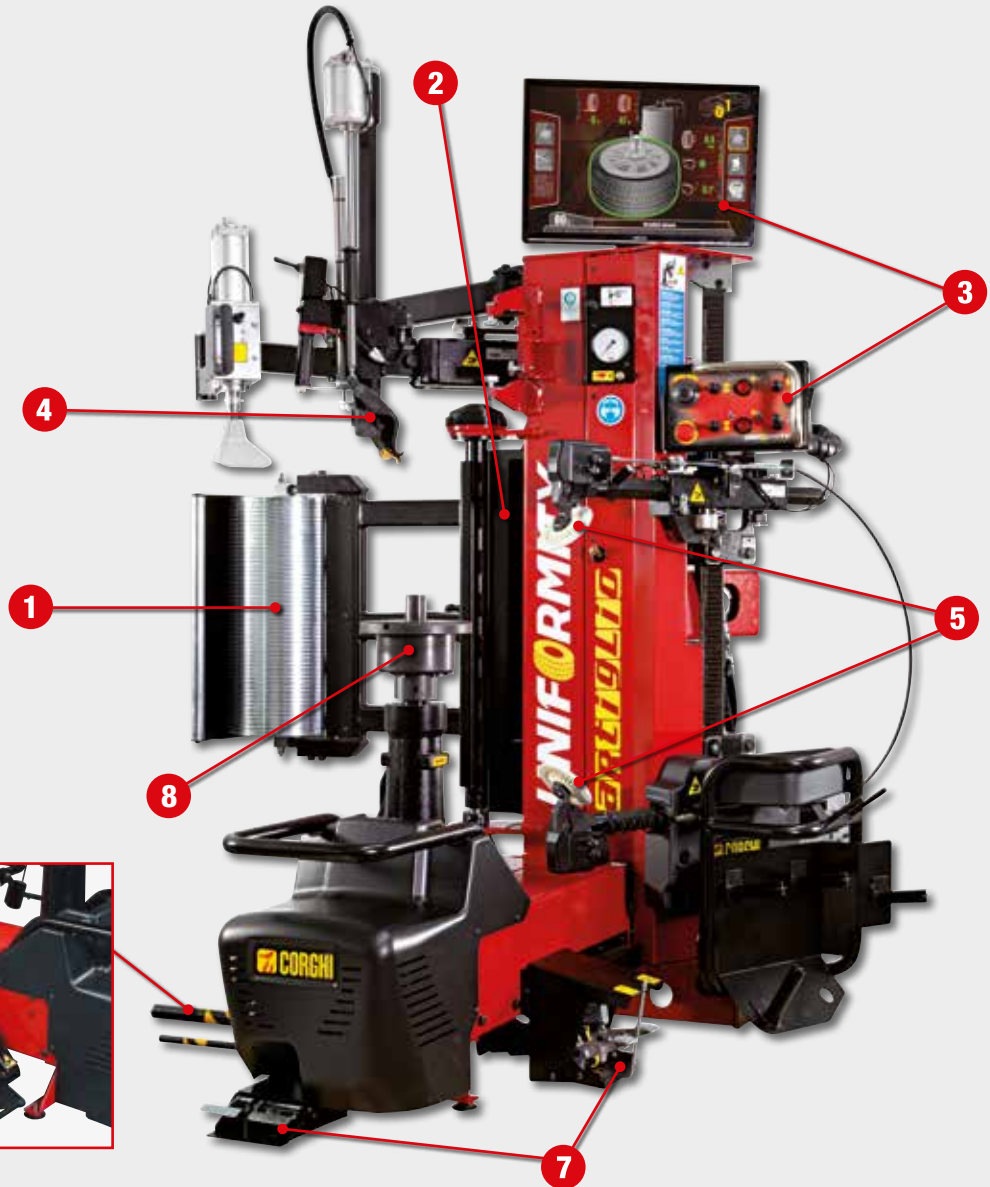
UNIFORMITY

high-test tyre



LA PRIMERA DESMONTADORA DE NEUMÁTICOS DE DIAGNÓSTICO DEL MUNDO. ANÁLISIS DE ANOMALÍAS DE LA RUEDA Y MATCH-MOUNTING GUIADO.





DIAGNÓSTICO DE LA RUEDA

- 1 RODILLO PRENSADOR**
 - ✓ RESUELVE LOS PROBLEMAS DE VIBRACIÓN
 - ✓ ALINEA Y MEJORA LA ENTALONADURA DEL NEUMÁTICO
 - ✓ MIDE LA FUERZA RADIAL Y LATERAL
- 2 TRIANGULADOR LÁSER**
 - ✓ CONTROLA LA GEOMETRÍA DE LA LLANTA
 - ✓ CONTROLA EL NEUMÁTICO, INCLUIDO EL DESGASTE DE LA BANDA DE RODADURA

- 3 NAVISYSTEM & MONITOR**
- 4 TECNOLOGÍA LEVA LA LEVA**
- 5 DESTALONADOR DINÁMICO**
- 6 ELEVADOR DE RUEDAS**
- 7 MOTOR CON INVERSOR**
- 8 BLOQUEO RUEDA**

Desmontadora de neumáticos de diagnóstico automático con tecnología “leva la leva” para ruedas de automóviles, SUV y vehículos comerciales de hasta 32”. Además de las operaciones normales de montaje y desmontaje de los neumáticos, realiza el **diagnóstico** completo de cada rueda y/o de todo el tren de ruedas del vehículo, analizando su geometría con y sin carga, **simulando el comportamiento en carretera**. Le sugiere a quien realiza los trabajos el mejor acoplamiento del neumático en la llanta (MATCH-MOUNTING) **favoreciendo el confort y la seguridad** del conductor. Todo en una única y ergonómica posición de trabajo.

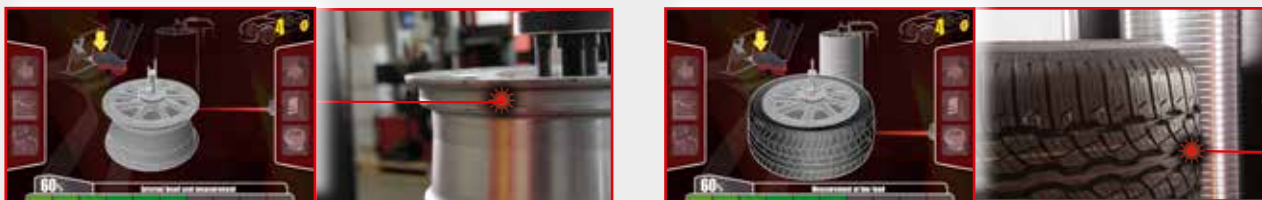
1 RODILLO PRENSADOR

Rodillo prensador de carga variable para las mediciones de variaciones de fuerza radial y lateral. **Un verdadero simulador de carretera.**



2 TRIANGULADOR LÁSER

Triangulador láser sin contacto, de alta resolución, para la medición de las deformaciones geométricas de la llanta y del neumático.

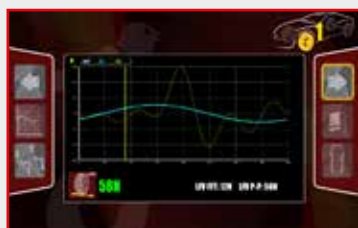


iPos: Programa especial para el posicionamiento óptimo de las cuatro ruedas en el vehículo.

Controlando el desgaste de la banda de rodadura, el ángulo de deriva y el radio de rotación, garantiza confort y seguridad en la conducción.

DIAGNÓSTICO DE LA RUEDA

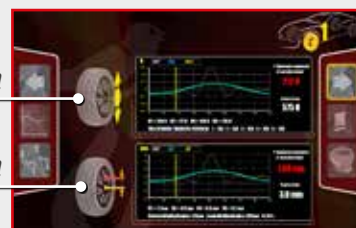
El análisis a través del **RODILLO PRENSADOR** y el **TRIANGULADOR LÁSER** permite obtener **información precisa e inmediata**, directamente en el monitor.



LFV Fuerza lateral de la rueda

RFV Fuerza radial de la rueda

Excentricidad de la rueda



ANTES



DESPUÉS



Procedimiento de Match-Mounting llanta-neumático



Desgaste de la banda de rodadura

3 NAVISYSTEM & MONITOR

Consola de mando multifunción, provista de **NAVISYSTEM** para la navegación sumamente rápida e intuitiva en los diferentes menús de diagnóstico de la rueda.



4 TECNOLOGÍA LEVA LA LEVA

En el procedimiento de desmontaje, se mantienen los mismos movimientos de trabajo, eliminando definitivamente el esfuerzo físico del operador, gracias a la tecnología **LEVA LA LEVA** (Sin desmontable) aplicada a la torreta (Patented). El procedimiento de montaje mantiene inalterados los movimientos, así como el carácter práctico y la velocidad de ejecución.



Mirar el vídeo



Procedimiento de desmontaje del talón superior

5 DISPOSITIVO DE DESTALONADURA DINÁMICA

Dispositivo de destalonadura dinámica con doble disco destalonador especular. El posicionamiento radial de los discos está facilitado por un automatismo para evitar que el operador deba hacerlo de manera manual.

PENETRACIÓN CONTROLADA (Patented) Precisión, rapidez y repetitividad están garantizadas por el sistema de destalonadura patentado y por la perfecta especularidad entre los dos discos.



Mirar el vídeo

El procedimiento de desmontaje rápido del segundo talón es posible por el movimiento del disco.

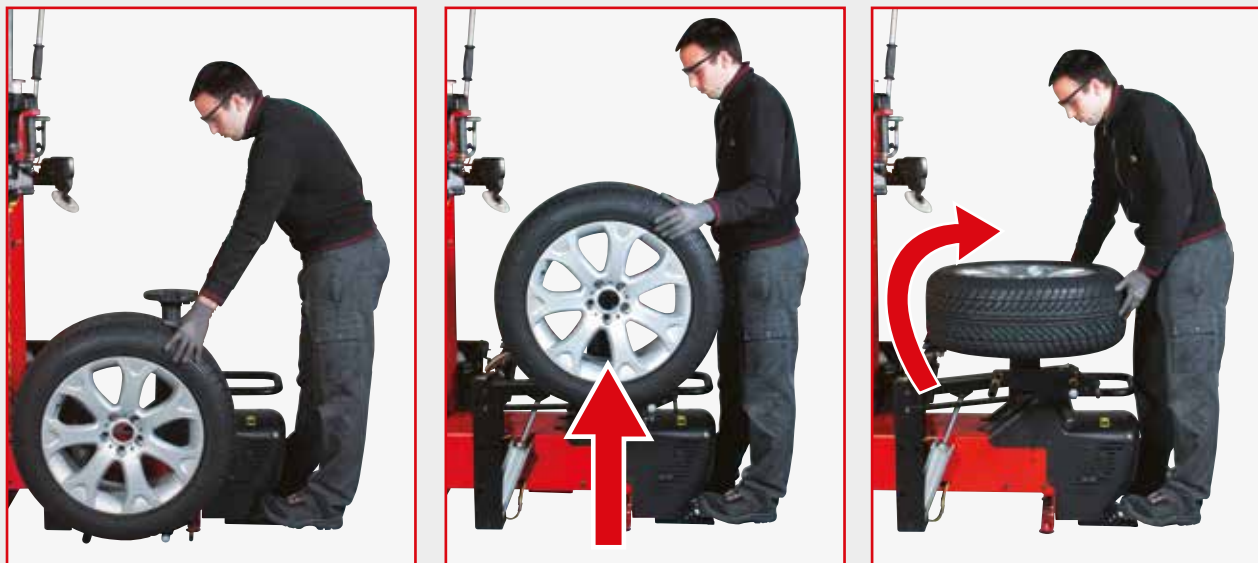
Procedimiento rápido con disco destalonador (especialmente indicado con flancos duros) para el desmontaje del talón inferior.



6 ELEVADOR

UNIFORMITY
high-test tyre

Suministrado de serie, el elevador permite colocar en el autocentrante cualquier tipo de rueda sin ningún esfuerzo.



7 MOTOR CON INVERSOR

MOTORIZACIÓN CON SISTEMA MOTOR CON INVERSOR
El par exacto con la justa velocidad (7-18 RPM).



Grupo de pedales lateral



Pedal de mando del elevador rueda

8 BLOQUEO RUEDA

Kit especial de centrado y bloqueo de **alta precisión** para todos tipos de ruedas (Patent Pending).



DATOS TÉCNICOS

rango de dimensiones rueda	
diámetro de la llanta	de 12" a 32" Uniformity: de 14" a 32"
diámetro máx. neumático	1.200 mm (47")
anchura máxima del neumático	15" (desde la superficie de apoyo de la rueda)
neumáticos tratables	convencionales, low profile y Run Flat
autocentrante	
bloqueo	mecánico-manual
par de rotación	1.100 Nm
velocidad de rotación	7-18 rpm
destalonador	
campo máximo de destalonadura	670 mm
carrera destalonador	540 mm
fuerza del destalonador	7.600 N
carga/descarga rueda	
accionamiento	neumático
peso máximo rueda	85 kg
alimentación	
eléctrica 1Ph	230V - 0,75 kW - 50/60Hz
eléctrica 1Ph (alternativa)	110V - 0,75 kW - 50/60Hz
funcionamiento neumático	8 bar (mínima)
peso	541 kg (con elevador)
dimensiones	
profundidad	1.765 mm
anchura	1.569 mm
altura	2.057 mm

CARACTERÍSTICAS TÉCNICAS

- Desmontadora de neumáticos de diagnóstico con tecnología de montaje/desmontaje **LEVA LA LEVA**
- PC industrial multicor con HD en estado sólido
- Rodillo prensador con deformación impuesta de carga variable
- 3 celdas de carga para análisis estructural del neumático
- Triangulador láser de alta resolución en guía motorizada
- Actuador de alta resolución
- Monitor de 22"
- Autocentrante de fijación axial especial
- Presostato
- 2 Codificadores giratorios de alta precisión
- Consola multifunción con NaviSystem integrado
- Interfaz gráfica moderna e intuitiva
- Kit de centrado y bloqueo de alta precisión para todos los tipos de ruedas



Mire el videoclip



Mire la demostración completa



NEXION SPA - www.corghi.com - info@corghi.com

ACCESORIOS SUMINISTRADOS EN DOTACIÓN



ACCESORIOS RECOMENDADOS



- A** **8-15100005**
Kit 5 columnas L=120 mm para bridas pernos centrales
- B** **8-15100006**
Kit 5 columnas L=80 mm para bridas pernos frontales
- C** **8-15100007**
Kit llantas ciegas para bridas pernos frontales

Para más información, consultar el catálogo de accesorios completo.

