



**Balancadora
Avançada
touchscreen para
rodas de caminhão**



**Precisão e tecnologia ao seu serviço!
Máxima Eficiência, Mínimo Esforço!**

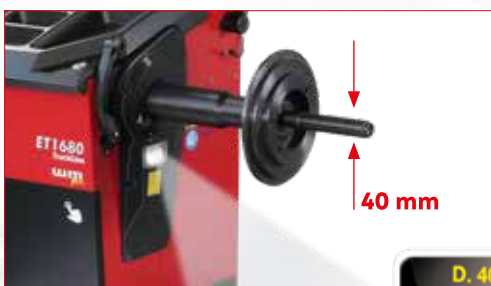


TOUCHSCREEN

Amplio monitor touchscreen de 22" com interface gráfica intuitiva, ideal para simplificar e acelerar a seleção dos programas de trabalho e as operações de balanceamento.

SMART ARM PLUS

Sistema inteligente para medir a distância e o **diâmetro da roda até 30"**, equipado com o Fast Selection Program (**FSP**) e o novo apontador **LaserBlade**. O FSP ativa automaticamente os programas de balanceamento, enquanto o apontador LaserBlade melhora a precisão e a visibilidade na identificação dos planos internos do aro, otimizando o processo de balanceamento.



SISTEMA DE PARTIDA E MEDIDA DE NOVA GERAÇÃO

Ciclo de balanceamento em baixa velocidade para reduzir os tempos de partida, minimizar os riscos ligados aos componentes em movimento e economizar energia. **Garante precisão e confiabilidade, adequado para todos os tipos de rodas de automóveis pesados, leves, fora de estrada e carro.**

AMPLIO PORTA-PESOS E BOTÃO MULTIFUNÇÃO ONE TOUCH

Bandeja porta-pesos rotativa equipada com compartimentos múltiplos para organizar com eficácia contrapesos e ferramentas de trabalho.

O **botão One-Touch**, integrado na bandeja porta-pesos, facilita a seleção rápida dos programas de trabalho, melhorando a eficiência das operações.





DPA E FREIO ELETROMAGNÉTICO

A função Direct Positioning (**DPA**) posiciona automaticamente a roda na posição correta de balanceamento no final do ciclo de partida, eliminando paradas intermediárias.

O freio eletromagnético facilita a limpeza e a aplicação dos contrapesos, simplificando a montagem e a desmontagem da roda, tornando o processo mais eficiente e menos cansativo.

APLICAÇÃO DE CONTRAPESOS ADESIVOS

A aplicação dos contrapesos adesivos pode ser feita de três modos, conforme a preferência:

- Ergonomicamente na posição **5 horas** com o auxílio do novo apontador Laser Line Pro.
- Manualmente na posição **6 horas**.
- Manualmente, seguindo o método tradicional na posição **12 horas**.



AWD SONAR (opcional)

Detector sonar **AWD** (Auto Width Device) para a medição automática da largura da roda sem contato. Nenhuma inserção manual é exigida por parte do operador.

ILUMINADOR LED INTEGRADO

O **iluminador LED** melhora a visibilidade na área de trabalho, facilitando a limpeza do aro e a aplicação dos contrapesos.



GÁRTER DE RODA COM ECONOMIA DE ESPAÇO

projetado para permitir o posicionamento do balanceador de rodas na parede e para acomodar rodas até um diâmetro máximo de **52"** (1.321 mm).

PARTE FRONTAL INCLINADA

para aumentar o acesso do operador à área interna do aro.



ELEVADOR DE RODAS INTEGRADO

Elevador pneumático integrado de baixo perfil, acionado manualmente sem pedais. Levante com facilidade rodas de até **300 kg**, garantindo uma centragem perfeita. É **ergonômico, robusto e rápido**.



WEIGHT MANAGEMENT PLUS

Coletânea especial de programas úteis para otimizar o posicionamento dos contrapesos de balanceamento, garantindo resultados precisos com menor uso de material, melhorando a eficiência do serviço. Solução ideal para um serviço de balanceamento **mais rápido, econômico e sustentável.**



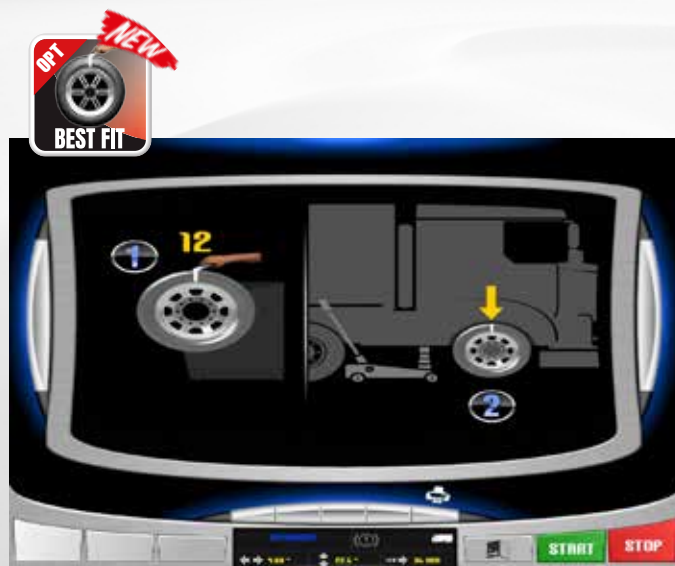
DIAGNÓSTICO AVANÇADO

A balanceadora **ET1680**, se estiver equipada com sensores **SONAR opcionais**, também serve como ferramenta de diagnóstico avançado. Oferece acesso a três programas de diagnóstico que não só identificam, mas também resolvem os defeitos geométricos das rodas, eliminando as vibrações que não podem ser corrigidas com o balanceamento tradicional:

Excentricidade da roda e BEST FIT

O sensor sonar **RRS-W** (Radial Runout Sensor-Wheel) detecta automaticamente a excentricidade radial da roda. O software **BESTFIT** usa esses dados para visualizar no vídeo o ponto de maior desvio, facilitando o posicionamento perfeito no cubo do automóvel.

O sensor **LRS-W** (Lateral Runout Sensor-Wheel) mede a excentricidade lateral do pneu, **garantindo um alinhamento perfeito.**



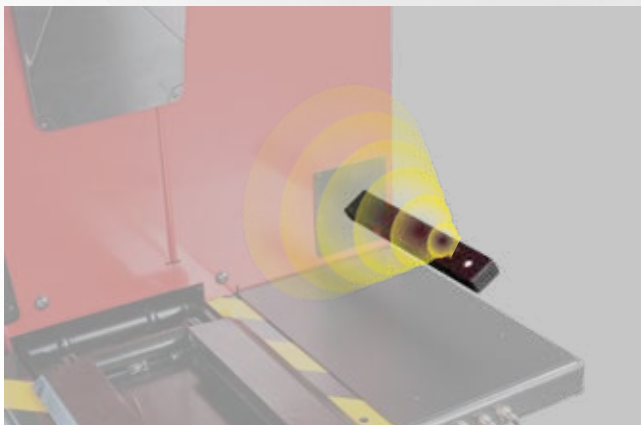
FAST MATCHING

A função **FAST MATCHING** calcula automaticamente o **acoplamento perfeito entre o aro e o pneu**, melhorando a **redução das vibrações, aumentando a segurança e prolongando a duração dos pneus**.

Para ativar essa função avançada são necessários os kits de diagnóstico **RRS-W** e **RRS-R**.



RRS-W



RRS-R



FUNÇÕES E PROGRAMAS ESPECIAIS

Ampla escolha de programas para o uso simples e imediato da máquina, entre os quais:

- **7 programas** de balanceamento para aros de liga para rodas de caminhão e carro, Dinâmica, Estática, Peso oculto

- **2 ambientes de trabalho**

- **Multioperador**

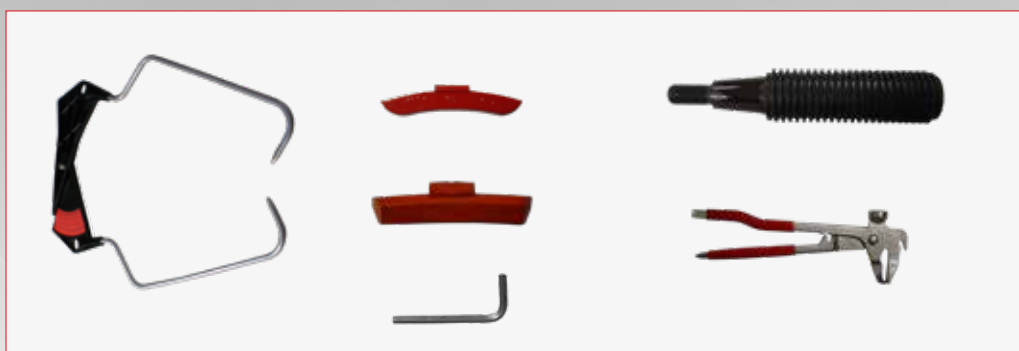
- **Otimização dos desbalanceamentos** (Opt Flash)

- **AWC**

- **Atualização do software** por USB.



FORNECIMENTO PADRÃO



ACESSÓRIOS RECOMENDADOS



8-21100275_GTR40 EVO
Anilha rápida de bloqueio Premium em aço Ø 40x4 mm (para MO).



8-21101402_ACCESSORY RACK
Prático suporte para acessórios.



8-21100269_ART40 EVO
Kit adaptador Premium Heavy-Duty (10-8-6 furos).



8-21100293/90_AWD
Sonar largura AWD.



8-21100268_KCT40 EVO
Kit dos cones Heavy-Duty.



8-21100300_RRS-W
Radial Runout Sonar Wheel para a medição da excentricidade radial do pneu.



8-21900191_ARU40
Bausatz für Autoräder mit Mittelloch Ø42÷156 mm (1,65"÷6,14")



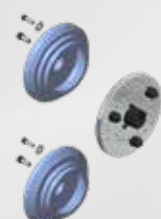
8-21100301_RRS-R
Radial Runout Sonar Rim Sonar de Desvio Radial para medir a excentricidade radial do aro da roda.



8-21100141_DX_CBF
Acessório de centragem para furgões e todo terreno com furo central Ø 117÷173 mm.

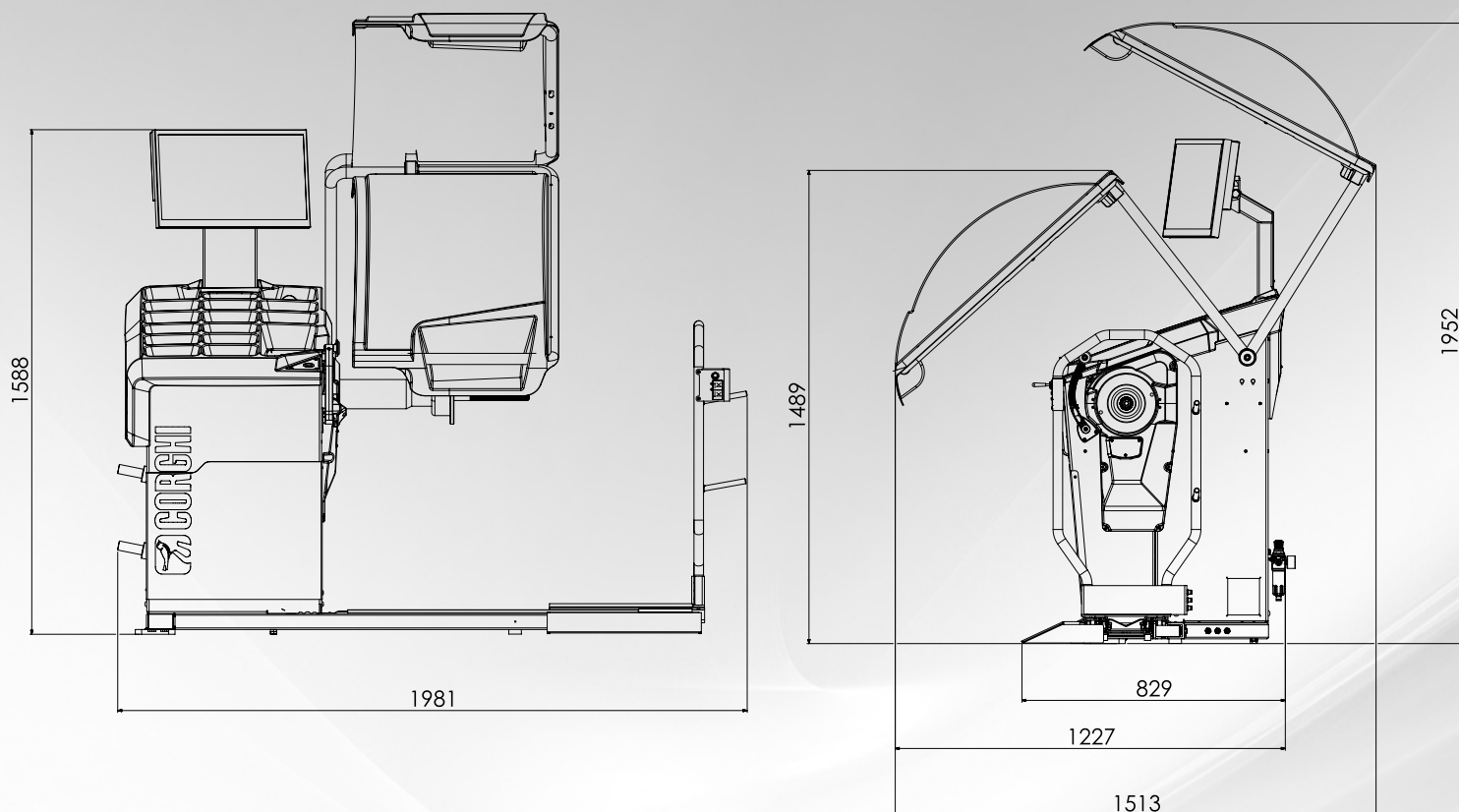


8-21100302_LRS-W
Lateral Runout Sonar Wheel Sonar de desalinhamento lateral para medir a excentricidade lateral do flanco do pneu.



8-21100270_ARV40
Kit adaptador Premium Medium&Light para veículos comerciais (6-furos).

DIMENSÃO TOTAL



DADOS TÉCNICOS

Alimentação	200 ÷ 230V / 1Ph / 50 ÷ 60Hz - 100 ÷ 115V / 1Ph / 50 ÷ 60Hz
Potência total absorvida	400 W
Velocidades de rotação	100 rpm carro / 80 rpm caminhão
Diâmetro do eixo	40 mm (1,57")
Pressão de alimentação	8 ÷ 12 bar (120 ÷ 165 psi)
Tempo médio de medição	8 ÷ 16 s
Sensibilidade de leitura	1 g carro / 10 g caminhão
Largura da jante configurável	1,5" ÷ 20" / 40 ÷ 510 mm
Diâmetro da jante configurável	10" ÷ 30" / 265 ÷ 765 mm
Peso máximo da roda (8 bar)	300 kg (660 lb)
Diâmetro máximo da roda	52" / 1321 mm
Peso da máquina	260 kg (573 lb)

Fotografias, características e os dados técnicos não são vinculantes e podem sofrer modificações sem aviso prévio.