



BT90 PRO

Self-braking

2,5 t
Max Load/Axle

 **MCTCNET 2**

Apparecchiature conformi al protocollo di interscambio dati MCTCNet 2 (MCTC Italia)

Equipment compliant with the data communication protocol MCTCNet 2 (MCTC Italy)



BANCO PROVA FRENI A RULLI per autovetture e veicoli commerciali leggeri



ROLLER BRAKE TESTER for passenger cars and van



Il banco prova freni a rulli **BT90 PRO** è uno strumento idoneo a lavorare su autovetture e veicoli commerciali leggeri fino ad un peso massimo di **3500 kg** a pieno carico.

La rilevazione dei dati è elettronica ed è basata sull'uso di **celle di carico** di tipo estensimetrico per una grande affidabilità e precisione di misura.

The BT90 PRO roller brake test bench is a tool suitable for use on passenger cars and light commercial vehicles up to a maximum weight of 3500 kg with a full load.

Data is collected electronically, based on the use of strain gauge load cells for a high degree of reliability and measuring precision.



Telecomando radio con collegamento USB
Multifunction wireless **USB remote control** (optional)



PERSONAL COMPUTER COMPLETO DI:

- Tastiera con trackball incorporata / lettore DVD / 9 porte seriali RS232 / 4 porte USB / sistema operativo Windows
- Telecomando radio con collegamento USB (optional)
- Monitor LED a colori

PERSONAL COMPUTER COMPLETE WITH:

- Keypad with integrated trackball / DVD drive / 5 RS232 serial ports / 4 USB ports / Windows operating system
- Radio remote control with USB connection (optional)
- LED colour monitor

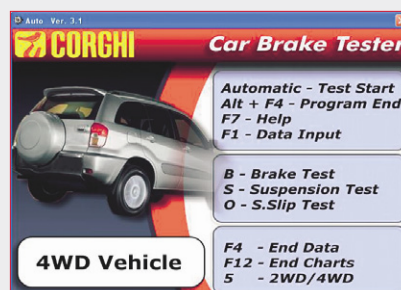
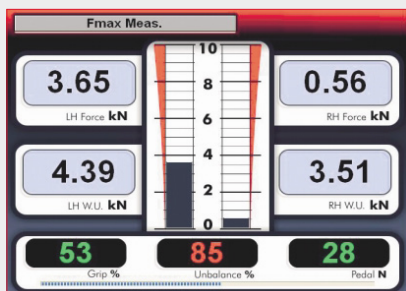
GRAFICA AD ALTA RISOLUZIONE - HIGH QUALITY GRAPHICS

Un **monitor LED da 19"** visualizza in tempo reale e simultaneamente i valori numerici e le immagini grafiche, particolarmente curate e visibili a grande distanza.

La **stampante a colori**, optional, può stampare, a fine ciclo, tutti i dati ed i grafici delle misurazioni effettuate.

A 19" led monitor gives real-time, simultaneous display of the numerical values and the high-quality graphics, visible from a considerable distance.

The colour printer supplied as option is able to print out all the data and the charts of the measurements made at the end of the cycle.



TELECOMANDO IR (optional) IR REMOTE CONTROL (optional)



PRESTAZIONI ELEVATE - HIGH PERFORMANCE

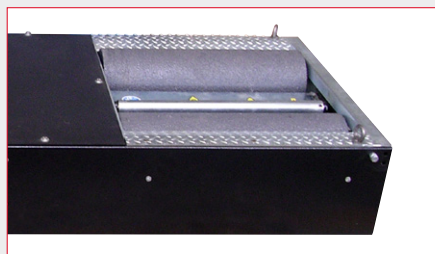
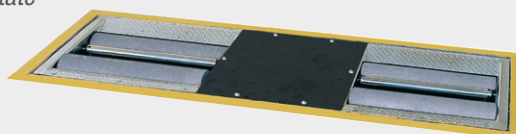
La **costruzione meccanica affidabile** e lo speciale rivestimento dei rulli, appositamente studiato per non danneggiare gli pneumatici, e la facilità di impiego, rendono il banco provafreni **BT90-PRO** uno strumento indispensabile per una corretta e **completa diagnosi dell'impianto frenante di veicoli con massa $\leq 3,5t$** . Il banco prova freni **BT90-PRO** può effettuare prove anche sui **veicoli dotati di ABS** e su quelli dotati di **trazione integrale permanente 4WD**. La rilevazione dei dati è elettronica ed è basata sull'uso di celle di carico di tipo estensimetrico che garantiscono una elevatissima precisione di misura, una grande affidabilità e una notevole resistenza ai sovraccarichi.

*The reliable **mechanical construction and the special coating** of the rollers, which was specifically studied to avoid damaging the tyres, and its ease of use, make the BT90-PRO brake test bench an indispensable tool for performing a correct and **complete diagnosis of vehicle brakes with a mass $\leq 3.5t$** . The BT90-PRO brake test bench may also be used to test **vehicles with ABS and vehicles with full-time 4WD**. The collection of data is done electronically, based on the use of strain gauge load cells that guarantee a high degree of measuring precision and reliability as well as superior resistance to overloads.*

Bancata rulli con **rivestimento in resina epossidica e silice**. **Rulli autofrenanti** per un agevole fuoriuscita del veicolo dai rulli. La tecnologia dei rulli e le soluzioni tecniche, **garantiscono affidabilità e prestazioni elevatissime**.

*Roller bench with a **silica and epoxy resin coating**. **Self-braking rollers** to facilitate driving the vehicle off the rollers.*

*The technology of the rollers and the technical solutions, **guarantee high levels of reliability and precision**.*



RULLI SFALSATI - STAGGERED ROLLERS

Rulli sfalsati - L'offset verticale dei rulli ottimizza le misure di forza frenante, evitando la fuoriuscita della ruota dai rulli durante la frenata

*The vertical offset of the rollers **optimises** the measurements of the braking force, **preventing the wheel protruding** from the rollers during braking*

DATI TECNICI - TECHNICAL DATA

	BT90 PRO (export)	BT90 PRO (italian market)
Carico massimo per asse - <i>Maximum axle load (passaggio - passage)</i>	3t	3t
Carico massimo per asse - <i>Maximum axle load (misura - measurement)</i>	2,5t	2,5t
Velocità nominale di prova - <i>Nominal testing speed</i>	2,5km/h	2,5 km/h
Diametro rulli - <i>Roller diameter</i>	200mm	200mm
Lunghezza rulli - <i>Roller length</i>	700mm	700mm
Ricopertura rulli - <i>Roller coating</i>	Resina epossidica con polvere di quarzo oppure superficie elettrosaldata <i>Epoxy resin with powdered quartz or electrically welded coating</i>	Resina epossidica con polvere di quarzo <i>Epoxy resin with powdered quartz</i>
Interasse rulli - <i>Roller centre distance</i>	428 mm	428 mm
Coefficiente di attrito - <i>Fiction coefficient</i>	$\geq 0,6$ dry	$\geq 0,6$ dry
Sforzo frenante massimo - <i>Maximum breaking force</i>	6 kN	6 kN
Tensioni di alimentazione - <i>Power supply voltage</i>	400V/3Ph -230V/1 Ph/50 Hz 230V/3Ph -110V/1 Ph/60 Hz	or 400V/3Ph -230V/1 Ph/50 Hz
Potenza motori - <i>Motor power</i>	2x3 kW or 2 x 4,8 kW	2x3 kW
Temperatura di esercizio - <i>Operating temperature</i>	0 ÷ 40°C	0 ÷ 40°C
Peso gruppo rulli - <i>Roller assembly weight</i>	485 kg	485 kg
Conformità MCTCNet2 - <i>MCTCNet2 compliant</i>	-	DIR/RETE - DIR/RETE
Test su veicoli 3 ruote - <i>Test on 3-wheel vehicles</i>	-	Con apposito kit opzionale <i>With the relative optional kit</i>

VERSIONI - VERSIONS

BT90 PRO	MCTCNET2	(Italy)
BT90 PRO	2x3 kW	(Export)
BT90 ICE	2x3 kW	(Export)
BT90 PRO	2x4,8 kW	(Export)

230V/3Ph -110V/1 Ph/60 Hz

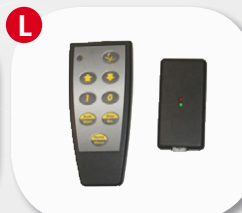
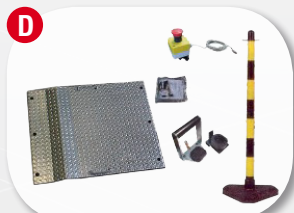
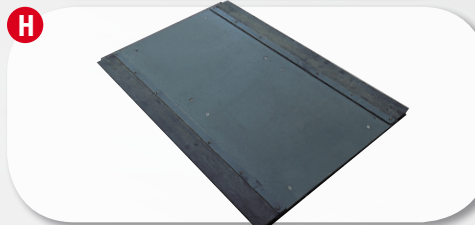
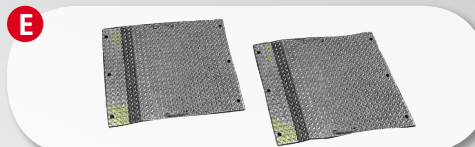
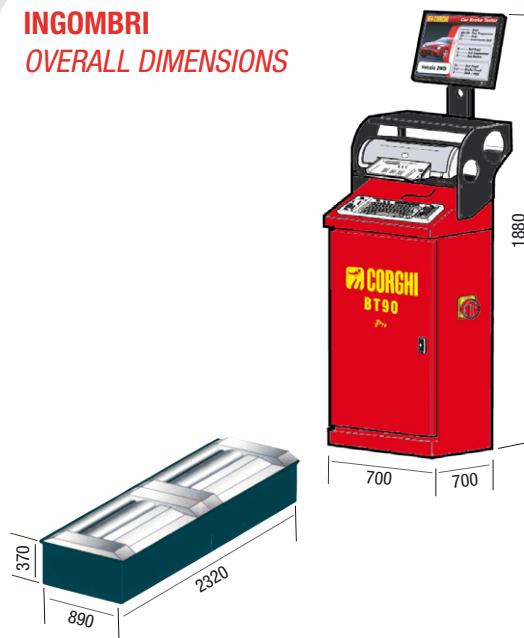
ACCESSORI OBBLIGATORI COMPULSORY ACCESSORIES



ACCESSORI CONSIGLIATI - RECOMMENDED ACCESSORIES

- A 806268587**
Indicatore digitale per calibrazione banchi a rulli auto FS. 2000 kg con rapporto di misura
Digital gauge for calibrating FS. 2000 Kg passenger car roller tester with measurement report.
 - B 806269370**
Kit calibrazione sforzo frenante per banchi a rulli auto
Braking force calibration kit for passenger car roller testers
 - C 806468073** (italian market)
kit dinamometro a pedale
Pedal dynamometer kit
 - D 8-61100118** (italian market)
Kit 3 ruote
3 wheels kit
 - E 806250479**
Coppia protezione rulli transitabile
Pair of roller protection mats suitable for passage of vehicles
 - F 806248012** (used for italian market as weighing unit)
WP4000 coppia piastre pesatura
WP4000 Pair weighing plates.
 - G 8-61100042** (used for italian market as weighing unit)
ST 200 EUSAMA kit banco prova sospensioni e pesatura
ST200 EUSAMA suspension tester.
 - H 806249243**
SS300 E banco prova deriva dinamica
SS300 E side slip platform
 - I 8-61200146**
Telecomando infrarosso con ricevitore per PF/PS auto
Infrared remote control with receiver and battery charger
 - L 8-61100086**
Telecomando radio collegamento USB
Universal radio remote control CT
- Per maggiori informazioni consultare il catalogo accessori completo.
For further information, consult the complete accessories catalogue

INGOMBRI OVERALL DIMENSIONS



Fotografate, caratteristiche ed i dati tecnici non sono vincolanti, possono subire modifiche senza preavviso.
The manufacturer reserves the right to modify the features of its products at any time.
Code - DPCG00811A 01/2018

Per aiutare il pianeta ottimizzando il consumo di carta, i nostri cataloghi sono consultabili sul sito www.corghi.com. Una stampa responsabile aiuta a preservare l'ambiente.
To protect the planet and reduce paper usage, our catalogues are viewable on line at the website www.corghi.com. Printing responsibly contributes to saving the environment.



NEXION SPA - ITALY - Società unipersonale soggetta a direzione e coordinamento di Minio srl - A sole shareholder Minio company
www.corghi.com - info@corghi.com

